



Une ludothèque ambulante qui amène et anime

des jeux pour toutes & tous en tout lieu & toute occasion !

PROJET de LUDOTHÈQUE ITINÉRANTE
« JEUX ROULENT POUR TOUS »
dans les vallées de l'ARIZE et de la LÈZE

Sommaire

Origines & orientations du projet de ludothèque mobile	p. 2
Objectifs du projet associatif	p. 3
Historique de l'association	p. 4
Contexte de relance du projet en Arize-Lèze	p. 4
Publics et bénéficiaires du projet	p. 5
Dynamique associative	p. 6
Rôles et fonctions de la ludothèque itinérante	p. 8
Aspect Social	p. 9
Aspect Culturel	p.10
Aspect Éducatif	p.10
Autres incidences : environnementales & économiques	p.11
Actions menées et projetées	p.13
Rendez-vous réguliers de la ludothèque éphémère	p.14
Ateliers & autres actions collectives autour du jeu	p.17
Manifestations & réseaux ludiques	p.19
Animations ludiques lors d'événements locaux	p.21
Autres projets envisagés	p.23
Perspectives de développement du projet	p.24
Pistes d'organisation de la ludothèque ambulante	p.25
Démarches et moyens de concrétisation du projet	p.27
Conclusion : Quel avenir pour la « Ludo-Mobile Arize-Lèze » ?	p.28

Historique de l'association

Créée en 2010 dans le Séronais, autour d'un premier projet de ludothèque itinérante qui n'a finalement pu être finalisé, l'association manquant de moyens, s'est limitée à quelques activités d'animation modestes et diffuses durant plusieurs années. Mais, pendant cette période, son initiatrice (et ancienne présidente) a pu compléter sa formation et acquérir de l'expérience dans les métiers du jeu. En parallèle, un premier fonds ludique a progressivement été constitué, notamment par la fabrication de jeux traditionnels grand format.

Après quelques mouvements géographiques de circonstances, l'association, de retour en Ariège en 2015, a alors organisé la 1ère Fête Mondiale du Jeu du Couserans à Saint Girons, en lien avec deux autres associations locales. En 2016, elle conduisait pour le service jeunesse de la ville, un atelier « Fabrication Jeux de récup' », clôturé par une animation « Ma Ville Propre » en cœur de ville. La même année, elle commençait à développer ses premières prestations ludiques en Ariège (Fête du Jeu au Mas d'Azil, Centenaire P.E.P. à Foix, Rencontre inter-génération à Vernajoul).

En fin d'année 2016, suite au transfert de son siège social à Les Bordes s/Arize, elle a mené à l'automne une première animation tout public dans ce village en lien avec le Comité des Fêtes. En 2017, elle animait au printemps un nouvel atelier hebdomadaire « Fabrication Jeux de récup' » avec des enfants de l'A.L.A.E. de Sabarat. Cet atelier, mené dans un esprit de construction collective, s'est clôturé, juste avant les vacances de Pâques, par une animation à l'A.L.A.E. de Les Bordes s/A. afin de présenter, avec les enfants impliqués, les jeux fabriqués à l'ensemble des familles du R.P.I. Enfin à l'automne 2017, elle coorganisait en partenariat avec l'association L'Estanquet de Pailhès, la fête dite de « l'Automne en Jeu ».

Fort de succès de ces premières actions d'animation et enthousiasmée par le lancement, à la rentrée de septembre, d'une première expérience de rendez-vous ludothèque réguliers à Pailhès, l'association a décidé en 2018 de relancer son projet de ludothèque itinérante en le centrant sur le territoire des vallées de l'Arize et de la Lèze.

Contexte de relance du projet en Arize-Lèze

Le territoire dispose d'une offre d'accueil et de services à destination de la petite enfance, de l'enfance/jeunesse, des seniors et de publics spécifiques (migrants, personnes en situation de handicap). Mais, si quelques initiatives en lien avec l'activité ludique y ont été initiées par différents acteurs locaux (malles de jeux des accueils de loisirs, Fête du Jeu organisée par le Foyer Rural du Mas d'Azil, Club de jeux mis en place au collège de Lézat sur Lèze..., ainsi que quelques clubs locaux de belote, pétanques ou quilles de 9...), elles n'ont pas forcément perduré et l'Arize Lèze ne disposait alors d'aucun véritable service de type ludothèque.

Partant du constat que les ludothèques les plus proches, plutôt fixes et localisées dans des villes, se situent à plus d'une demie heure de route, à Foix ou Varilhes, en Ariège, ou à Cazères, en Haute-Garonne, l'association a commencé à mettre en place quelques premières animations autour du jeu qui ont permis de vérifier que le projet répondait à un réel besoin de la population locale. Le succès de ces premières actions concrètes l'a encouragée à s'engager dans une véritable dynamique de relance de son projet de ludothèque itinérante sur le territoire.

L'association a alors engagé des démarches de présentation de ses propositions d'activités ludiques auprès des élus, structures et acteurs locaux et s'est également rapprochée des partenaires institutionnels susceptibles de soutenir le démarrage de ce projet de ludothèque ambulante, qui vise à :

- Promouvoir l'accès de toutes et tous à la culture ludique en offrant aux habitants et acteurs locaux une offre mobile de services socioculturels autour des jeux ;
- Favoriser les liens de proximité entre les personnes de tous les âges et de tous les milieux, décloisonner les relations et renforcer la cohésion sociale entre les populations, les cultures et les générations ;
- Proposer des supports d'épanouissement personnel, de soutien à la fonction parentale, d'appui aux professionnels famille/enfance/jeunesse et autres acteurs de la vie sociale et/ou culturelle locale ;
- Contribuer à l'attractivité du territoire de l'Arize-Lèze, à la qualité de vie dans ses villages et au renforcement des relations d'échange tant dans les communes qu'entre communes.

[...]



de

- ➔ **Tout âge** : bébés, enfants, ados, adultes, seniors
- ➔ **Tout genre** : H/F
- ➔ **Toute origine** population de souche, implantée, de passage...
- ➔ **Toute catégorie** sociale, professionnelle, ...
- ➔ **Toute condition** physique, culturelle, ...

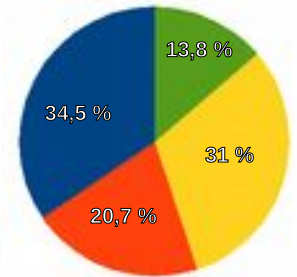
- ➔ Accueils petite enfance
1 Crèche, 2 R.A.M.
- ➔ Établissements scolaires
12 écoles / 2 collègues
- ➔ Loisirs enfance/jeunesse
12 A.L.A.E., 2 Espaces Jeunes
- ➔ Services Culturels
5 Bibliothèques/Médiathèques, 1 Centre Culturel
- ➔ Associations d'animation locale
Comités des Fêtes, Foyers Ruraux, Clubs, manifestations...
- ➔ Accueils publics spécifiques
Seniors, handicap, migrants...
- ➔ Services médico-sociaux & travailleurs familiaux
- ➔ Acteurs du tourisme
Sites, activités, hébergements

Evolution du nombre d'adhésions à l'association

Années	2018	2019	2020
Adhésions	6	24	29
Individuelles	4	8	4
Familles	2	14	24
Structures	0	2	1
Nb de pers. (hors structures)	8	54	76
Adultes	6	30	41
Enfants	2	24	35
Recettes	25	114	142

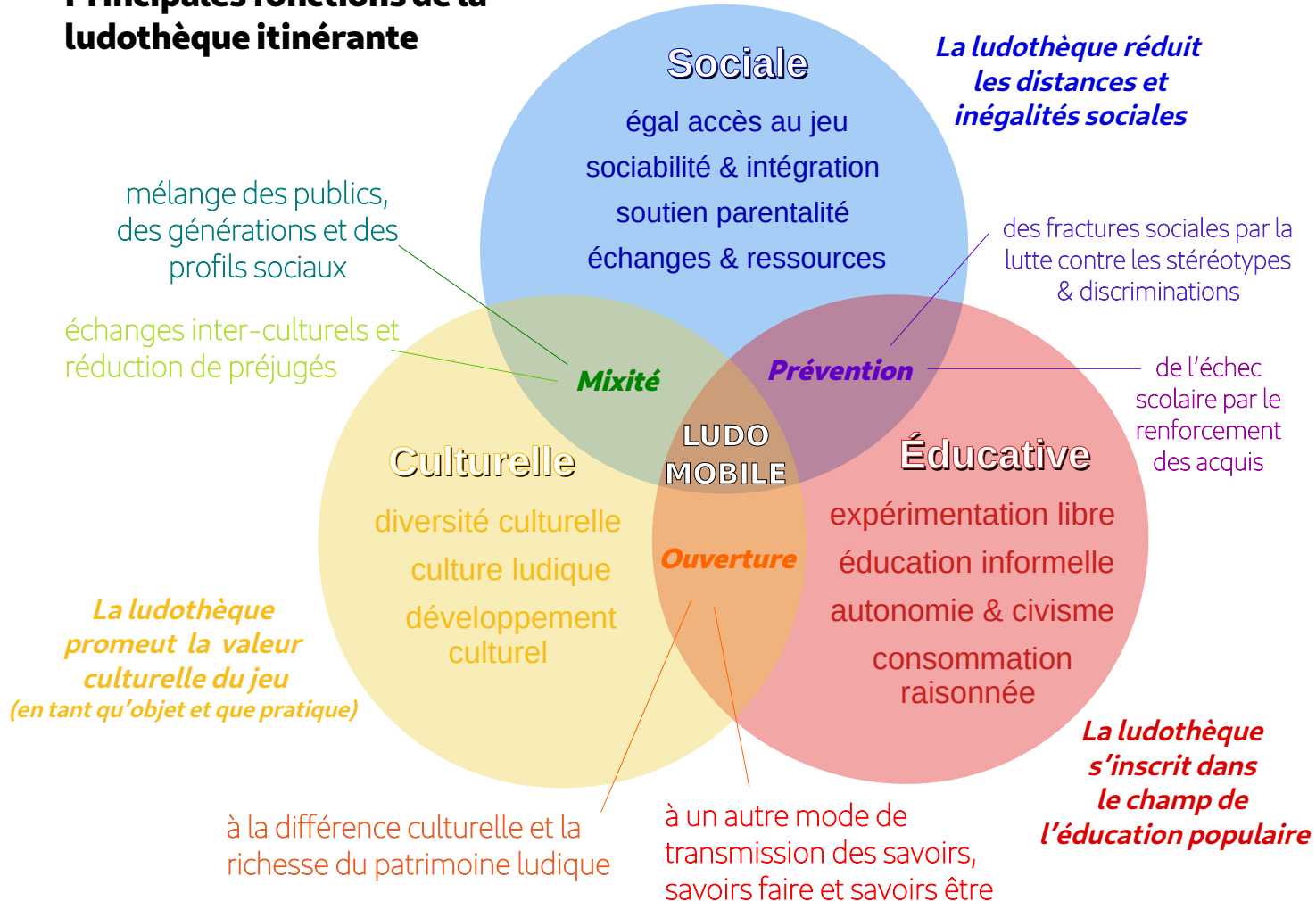
Provenance des adhérents 2020 (proportion de bulletins selon le lieu de résidence)

- Pailhès
- Les Bordes/A
- CdCnes & Cnes proches
- Au-delà



[...]

Principales fonctions de la ludothèque itinérante



Autres incidences

Environnementales

réduction des déplacements, recyclage, consommation raisonnée des jeux.

Économiques

mutualisations, emploi(s), inclusion sociale (jeunes, publics empêchés...)

Schéma inspiré du document ALF
- Livret porteurs de projet – 2019 (p.8)

Conclusion : Quel avenir pour la ludo-mobile Arize-Lèze ?

Accueil et convivialité, respect (du matériel et des autres joueurs), épanouissements (personnel et social), échanges et plaisirs partagés sont au cœur des préoccupations de l'association et des interventions de la ludothèque ambulante. Conçues et menées par une professionnelle, expérimentée tant dans le domaine du jeu que dans celui du développement social, les actions de la ludothèque itinérante *Jeux roulent pour tous* constituent, à l'échelle locale, une nouvelle offre de services profitables à tous habitants, de toutes les générations, de tous les villages, ainsi qu'aux structures d'accueil, d'éducation ou d'animation...

Dans l'espace public comme au sein des structures collectives, les installations et animations ludiques proposées sont paramétrées afin de s'adapter aux lieux, publics et spécificités de chaque projet d'intervention de la ludothèque. Les aménagements et techniques de mise en jeu déployées permettent de poser un cadre matériel et relationnel structuré et structurant qui favorise tant la confiance en soi que la relation à l'autre. Support de partages, la ludothèque représente un équipement mutualisé (mise en commun de matériel) et un levier d'échanges entre populations et entre villages. Elle permet de renforcer les liens sociaux de proximité, agit de concert avec les autres acteurs des dynamiques sociales, culturelles et éducatives locales, concourt à l'attractivité et la qualité de vie dans les vallées.

Les objectifs du projet de ludothèque itinérante envisagé par *Jeux roulent pour tous* l'inscrivent dans une démarche responsable de transformation positive de la société rurale locale qui relève de l'intérêt communautaire. Reconnu comme tel par les institutions (soutiens au démarrage accordés par la Caisse d'Allocations Familiales et le Fond de Développement de la Vie Associative, reconnaissance du caractère d'Intérêt Général par les services fiscaux, obtention de l'agrément Jeunesse et Éducation Populaire), le projet reste néanmoins encore fragile et insuffisamment relayé par les décideurs locaux.

Ce document, qui présente une version ambitieuse du projet de ludothèque mobile de l'Arize-Lèze, a été rédigé afin de pouvoir le partager largement, notamment avec les collectivités locales et organismes partenaires. La situation de crise sanitaire actuelle, rend cependant sa mise en œuvre d'autant plus délicate et incertaine. Dans la perspective de sa concrétisation progressive, au-delà de l'indispensable mise à disposition de locaux, des travaux d'étude de faisabilité, de hiérarchisation des priorités et de formalisation des partenariats, au regard de l'évolution du contexte, des besoins du territoire et des moyens mobilisables, restent encore à mener dans la concertation.